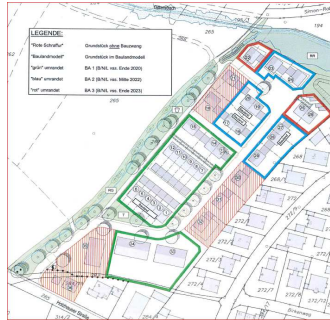




## Neues Baugebiet „Holzhauser Straße“ In Indersdorf – für Indersdorf



**Vergabe von Baugrundstücken, Eigentumswohnungen, Reihenhäusern und Doppelhaushälften zur Eigennutzung im Neubaugebiet „Holzhauser Straße“ in Markt Indersdorf.**

Auf einer Nettobaulandfläche von 15.755 m<sup>2</sup> werden von der Dachauer Grundverkehrsgesellschaft mbH elf Eigentumswohnungen, zwölf Reihenhäuser und zwei Doppelhaushälften errichtet und veräußert.

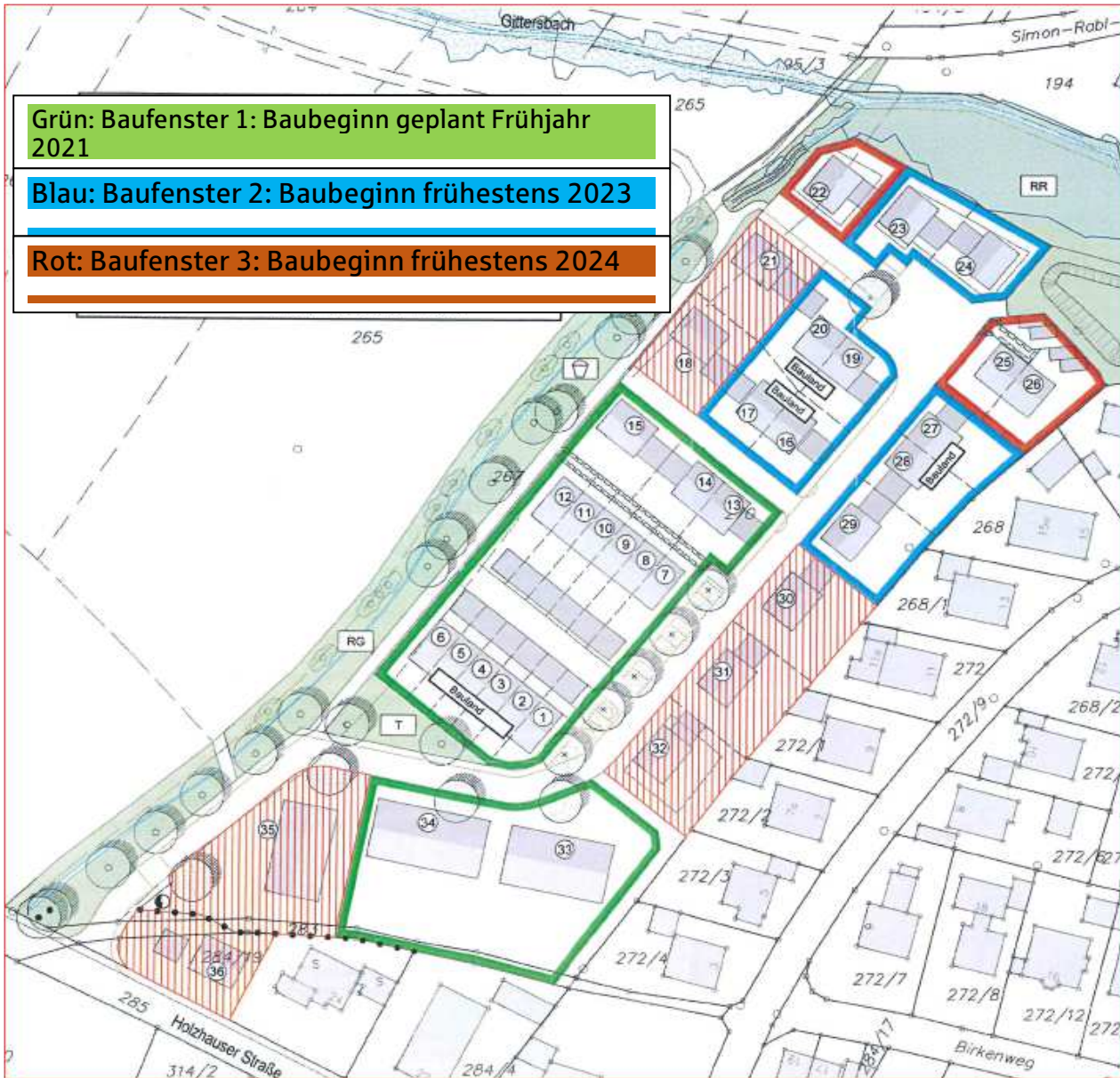
Zum Verkauf stehen auch fünf unbebaute Grundstücke für Einfamilienhäuser und acht Grundstücke für Doppelhaushälften.

In Zusammenarbeit mit dem Markt Markt Indersdorf werden bei diesem Neubaugebiet vier schlüsselfertige Reihemittelhäuser und sechs Baugrundstücke für den Neubau von Doppelhaushälften nach den Richtlinien des gemeindlichen Baulandmodells vergeben.

Die Vergabe erfolgt zeitlich versetzt nach Baufenstern – Plan siehe zweite Seite

**Bewerbungsfrist: Anfang Februar 2021 bis 31. März 2021**

## PLAN: neues Baugebiet Holzhauser Straße



## NEUBAU

von 11 Eigentumswohnungen

2/3-Zimmerwohnungen

Haus Nr. 33, siehe Plan Seite 2

ETW E1: ca. 88 m<sup>2</sup> Wohnfläche, Erdgeschoß, 3 Zimmer  
ETW E2: ca. 71 m<sup>2</sup> Wohnfläche, Erdgeschoß, 2 Zimmer  
ETW E3: ca. 101 m<sup>2</sup> Wohnfläche, Erdgeschoß, 3 Zimmer  
ETW E4: ca. 83 m<sup>2</sup> Wohnfläche, Erdgeschoß, 3 Zimmer

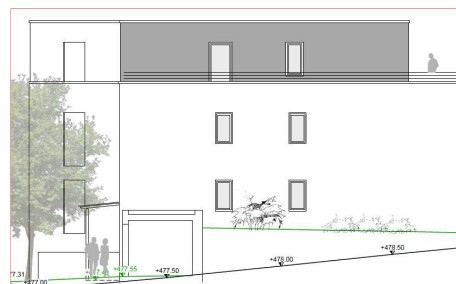
ETW E5: ca. 85 m<sup>2</sup> Wohnfläche, 1. Obergeschoß, 3 Zimmer  
ETW E6: ca. 67 m<sup>2</sup> Wohnfläche, 1. Obergeschoß, 2 Zimmer  
ETW E7: ca. 95 m<sup>2</sup> Wohnfläche, 1. Obergeschoß, 3 Zimmer  
ETW E8: ca. 83 m<sup>2</sup> Wohnfläche, 1. Obergeschoß, 3 Zimmer

ETW E9: ca. 93 m<sup>2</sup> Wohnfläche, 2. Obergeschoß, 3 Zimmer  
ETW E10: ca. 97 m<sup>2</sup> Wohnfläche, 2. Obergeschoß, 3 Zimmer  
ETW E11: ca. 75 m<sup>2</sup> Wohnfläche, 2. Obergeschoß, 3 Zimmer

Zur Eigentumswohnung sind 2 Stellplätze gemäß  
Stellplatzsatzung zu erwerben.



Ansicht Süd



Ansicht West



Ansicht Nordost

**Alle Wohnungen liegen im Baufenster 1**

## NEUBAU

### von 12 Reihenhäusern und 2 Doppelhaushälften

#### **Folgende vier Reihenhäuser werden im Baulandmodell angeboten:**

Reihenhaus: H 2: ca. 110 m<sup>2</sup> Wohnfläche plus 50 m<sup>2</sup> Nutzfläche – Grundstück ca. 174 m<sup>2</sup>

Reihenhaus: H 3: ca. 110 m<sup>2</sup> Wohnfläche plus 50 m<sup>2</sup> Nutzfläche – Grundstück ca. 174 m<sup>2</sup>

Reihenhaus: H 4: ca. 110 m<sup>2</sup> Wohnfläche plus 50 m<sup>2</sup> Nutzfläche – Grundstück ca. 174 m<sup>2</sup>

Reihenhaus: H 5: ca. 110 m<sup>2</sup> Wohnfläche plus 50 m<sup>2</sup> Nutzfläche – Grundstück ca. 174 m<sup>2</sup>

#### **Folgende Reihenhäuser und Doppelhaushälften werden nicht im Baulandmodell angeboten:**

Reihenhaus H 1: ca. 110 m<sup>2</sup> Wohnfläche plus ca. 50 m<sup>2</sup> Nutzfläche – Grundstück ca. 250 m<sup>2</sup>

Reihenhaus H 6: ca. 110 m<sup>2</sup> Wohnfläche plus ca. 50 m<sup>2</sup> Nutzfläche – Grundstück ca. 279 m<sup>2</sup>

Reihenhaus H 7: ca. 110 m<sup>2</sup> Wohnfläche plus ca. 50 m<sup>2</sup> Nutzfläche – Grundstück ca. 322 m<sup>2</sup>

Reihenhaus H 8: ca. 110 m<sup>2</sup> Wohnfläche plus ca. 50 m<sup>2</sup> Nutzfläche – Grundstück ca. 204 m<sup>2</sup>

Reihenhaus H 9: ca. 110 m<sup>2</sup> Wohnfläche plus ca. 50 m<sup>2</sup> Nutzfläche – Grundstück ca. 204 m<sup>2</sup>

Reihenhaus H 10: ca. 110 m<sup>2</sup> Wohnfläche plus ca. 50 m<sup>2</sup> Nutzfläche – Grundstück ca. 204 m<sup>2</sup>

Reihenhaus H 11: ca. 110 m<sup>2</sup> Wohnfläche plus ca. 50 m<sup>2</sup> Nutzfläche – Grundstück ca. 204 m<sup>2</sup>

Reihenhaus H 12: ca. 110 m<sup>2</sup> Wohnfläche plus ca. 50 m<sup>2</sup> Nutzfläche – Grundstück ca. 344 m<sup>2</sup>

Doppelhaus H 13: ca. 150 m<sup>2</sup> Wohnfläche plus ca. 60 m<sup>2</sup> Nutzfläche – Grundstück ca. 300 m<sup>2</sup>

Doppelhaus H 14: ca. 150 m<sup>2</sup> Wohnfläche plus ca. 60 m<sup>2</sup> Nutzfläche – Grundstück ca. 280 m<sup>2</sup>

**Alle Häuser liegen im Baufenster 1**

# GRUNDSTÜCKE

## für Einfamilienhäuser und Doppelhaushälften

**Baufenster 2 → geplanter Baubeginn 2023**

**Baufenster 3 → geplanter Baubeginn 2024**

### Folgende sechs Grundstücke werden im Baulandmodell angeboten:

- Grundstück für Doppelhaushälfte: G 16 - Grundstücksfläche ca. 302 m<sup>2</sup> - **Baufenster 2**
- Grundstück für Doppelhaushälfte: G 17 - Grundstücksfläche ca. 306 m<sup>2</sup> - **Baufenster 2**
- Grundstück für Doppelhaushälfte: G 19 - Grundstücksfläche ca. 294 m<sup>2</sup> - **Baufenster 2**
- Grundstück für Doppelhaushälfte: G 20 - Grundstücksfläche ca. 368 m<sup>2</sup> - **Baufenster 2**
- Grundstück für Doppelhaushälfte: G 27 - Grundstücksfläche ca. 355 m<sup>2</sup> - **Baufenster 2**
- Grundstück für Doppelhaushälfte: G 28 - Grundstücksfläche ca. 332 m<sup>2</sup> - **Baufenster 2**

### Folgende Grundstücke werden nicht im Baulandmodell angeboten:

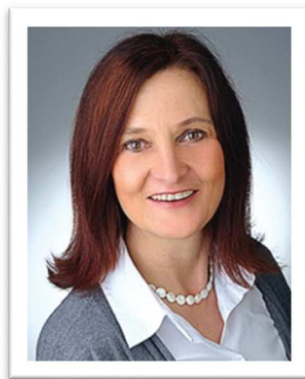
- Grundstück für Einfamilienhaus: G 15 - Grundstücksfläche ca. 397 m<sup>2</sup> - **Baufenster 1**
- Grundstück für Einfamilienhaus: G 22 - Grundstücksfläche ca. 404 m<sup>2</sup> - **Baufenster 3**
- Grundstück für Einfamilienhaus: G 23 - Grundstücksfläche ca. 406 m<sup>2</sup> - **Baufenster 2**
- Grundstück für Einfamilienhaus: G 24 - Grundstücksfläche ca. 388 m<sup>2</sup> - **Baufenster 2**
- Grundstück für Doppelhaushälfte: G 25 - Grundstücksfläche ca. 377 m<sup>2</sup> - **Baufenster 3**
- Grundstück für Doppelhaushälfte: G 26 - Grundstücksfläche ca. 374 m<sup>2</sup> - **Baufenster 3**
- Grundstück für Einfamilienhaus: G: 29 - Grundstücksfläche ca. 495 m<sup>2</sup> - **Baufenster 2**



## Ihre Ansprechpartner:



**Roland Salvermoser**  
**Telefon: 08131 732051**  
**gst.indersdorf@sparkasse-dachau.de**



**Barbara Nottensteiner**  
**Telefon: 08131 732062**  
**gst.indersdorf@sparkasse-dachau.de**